



RC08

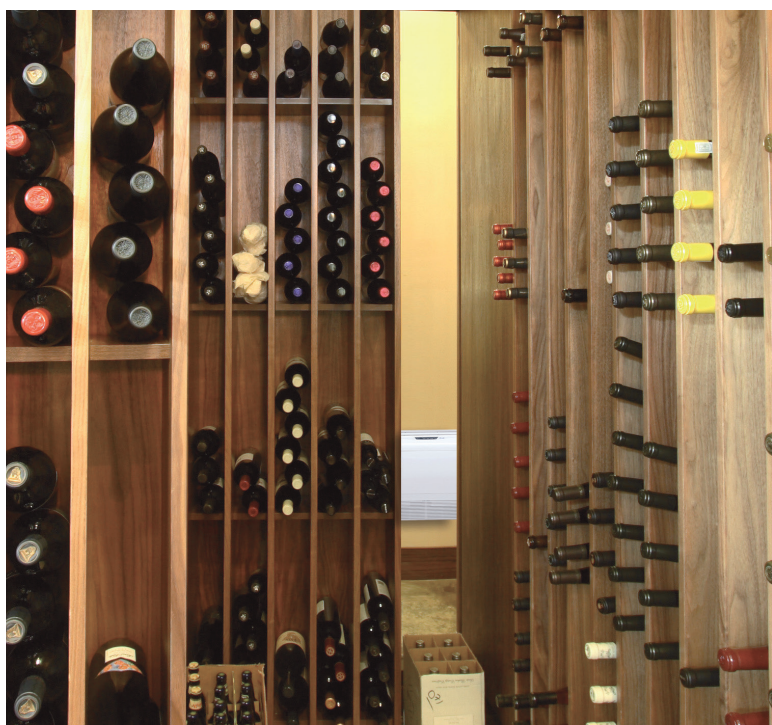
FWDE

НАПОЛЬНО-ПОТОЛОЧНЫЕ СПЛИТ –СИСТЕМЫ

(ДЛЯ ВИННЫХ ПОГРЕБОВ)

- › Линейка напольно-потолочных моделей производительностью от 3,5 до 6,8 кВт.
- › Работа на охлаждение.
- › Глянцевый корпус.
- › Технология инверторов постоянного тока.
- › Функция I feel обеспечивает точное управление температурой в помещении.
- › Работа при низких температурах.
- › Охлаждение помещения до +12 °C

ИНВЕРТОР ПОСТ. ТОКА	СОЧЕТАЕМОСТЬ	СИНУСОИДАЛЬНЫЙ СИГНАЛ	НИЗКОЕ НАПРЯЖЕНИЕ ПРИ ПУСКЕ	РАБОТА ПРИ НИЗКИХ ТЕМП. ПРИ ПУСКЕ	R410A	УФ-ЗАЩИТА ОТ ПЫЛИ НА КОРПУСЕ	I FEEL	ШИРОКИЙ УГОЛ ЖАЛЮЗИ	ДВУМЕРНЫЙ ПОТОК	НОЧНОЙ РЕЖИМ	ПРОГРАМИРУЕМЫЙ ТАЙМЕР
САМОДИАГНОСТИКА ИНДИКАТОРАМИ	ИНДИКАТОР РАЗРЯДКИ	АВТОПЕРЕЗАПУСК	БЛОКИРОВКА ПУЛЬТА	ВЫХОД АВАРИЙНОГО СИГНАЛА	ВЫХОД ДЛЯ ВКЛ БЛОКА	ДАТЧИК ПРИСУТСТВИЯ ЛЮДЕЙ	SERVICE MONITOR	КОНТРОЛЬ ЭНЕРГОПОТРЕБЛЕНИЯ	ДИАГНОСТИКА С ПУЛЬТА	ЦИФРОВАЯ ДИАГНОСТИКА	СУХ. КОНТАКТ ДЛЯ НОЧНОГО РЕЖИМА
СУХ. КОНТАКТ ДЛЯ РЕЖИМА ОЖИДАНИЯ	НАР. БЛОК ВЫХОД АВАР. СИГНАЛА	ЗАПРАВКА ДЛЯ ВСЕЙ ДЛИНЫ ТРАССЫ	РЕЖИМ ТЕСТИРОВАНИЯ	ОХЛАЖДЕНИЕ ПРИ -10°C	ОБОГРЕВ ПРИ -15°C						



ОПИСАНИЕ

- › Модель для винных погребов. Работа на охлаждение при температуре наружного воздуха до -10°C и при температуре в помещении до 12°C .
- › Заводская заправка до длины трассы 20 м.
- › Подмес свежего воздуха.
- › Логика управления компрессором по показаниям вентилятора наружного блока и ТРВ при крайне низких рабочих температурах.

ТЕХНИЧЕСКИЕ ХАРАКТЕРИСТИКИ FWDE

	Внутренние блоки		AWSI-FWDE012-N11	AWSI-FWDE018-N11	AWSI-FWDE024-N11
	Наружные блоки		AWAU-YBDE012-H11	AWAU-YBDE018-H11	AWAU-YBDE024-H11
ОХЛАЖДЕНИЕ	Производительность	кВт	3.5 (1.5-4.4)	5.0 (1.5-5.8)	6.8 (1.5-7.6)
	Потребляемая мощность	кВт	0.98	1.51	2.25
	EER/ класс энергоэффективности		5.61/A+	5.1/A	5.1/A
	Диапазон температур наружного воздуха	$^{\circ}\text{C}$	-10/46 $^{\circ}\text{C}$ по сух. терм		
ВНУТРЕННИЙ БЛОК	Уровень звук. давл. на расст. 1 м (низ./сред./выс.)	дБА	30/41/45	40/48/51	46/50/54
	Уровень шума (низ./сред./выс.)	дБА	51/53/56	56/60/65	58/63/66
	Расход воздуха	м ³ /ч	300/350/400	600/750/870	800/950/1020
	Осушение	л/ч	1.5	2	2.5
	Габариты (Ш x Г x В)	мм	820x630x190	1200x630x190	1200x630x190
	Габариты в упаковке (Ш x Г x В)	мм	920x726x273	1300x726x273	1300x726x273
	Масса	кг	22/26	30/35	32/36
	Код		7SP012204	7SP012206	7SP012205
НАРУЖНЫЙ БЛОК	Уровень звук. давл. на расстоянии 1 м	дБА	52	53	59
	Уровень шума	дБА	62	63	69
	Расход воздуха	м ³ /ч	1780	2160	3600
	Тип компрессора		Роторный DC инвертор	Роторный DC инвертор	Двухроторный DC инвертор
	Габариты (Ш x Г x В)	мм	795x610x290	795x610x290	950x864x340
	Габариты в упаковке (Ш x Г x В)	мм	970x650x394	970x650x394	1140x930x510
	Масса	кг	38.5/42.5	38/41	65.5/73
	Код		7SP061820	7SP061884	7SP061885
ПАРАМЕТРЫ ПИТАНИЯ 1~220 В - 50 ГЦ	Подключение силового кабеля		Внутренний блок	Внутренний блок	Наружный блок
	Сечение силового кабеля	мм ²	3x1.5	3x2.5	3x2.5
	Номинал предохранителя	А	16	20	25
	Сечение межблочного кабеля	мм ²	4x1.5	4x2.5	4x1.5
ФРЕОНО-ПРОВОД	Диаметр линии газа	дюймы	3/8"	1/2"	5/8"
	Диаметр линии жидкости	дюймы	1/4"	1/4"	3/8"
	Макс. длина	м	20	20	30
	Макс. перепад высот	м	10	10	15